

「極真 & 拳真グランドフェスティバル2023」

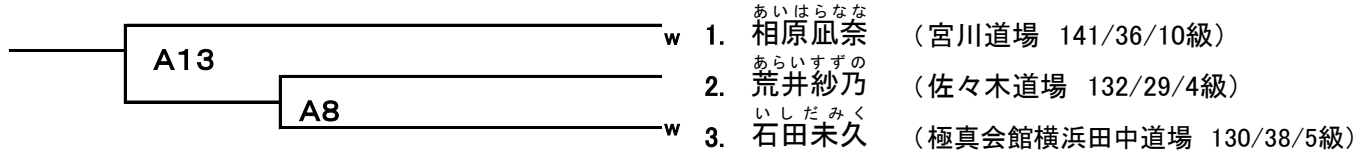
「全関東極真空手道大会」

「第2回WMKO世界マーシャルアーツ武道全関東空手道選手権大会」

フルコンタクト小学4年女子

【試合時間】 試合時間1分30秒 延長1分 再延長1分(マスト方式)

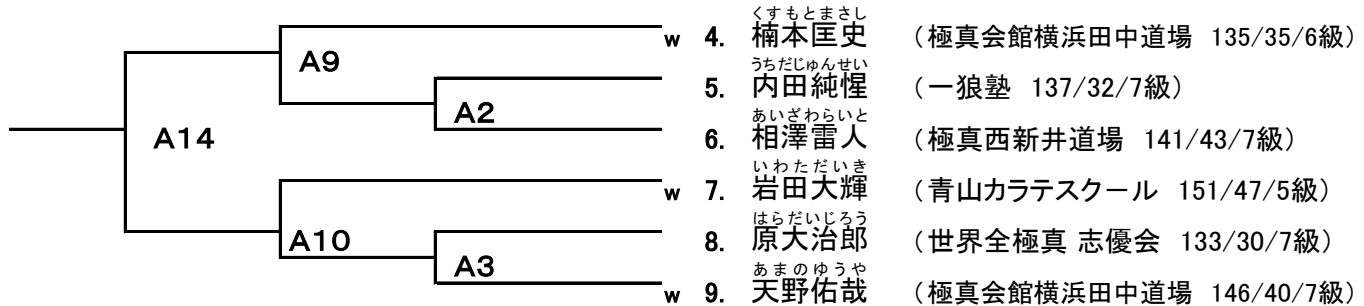
Aコート



フルコンタクト小学5年男子初中級

【試合時間】 準々決勝まで本戦1分 延長1分(マスト方式)
準決勝から本戦1分30秒 延長1分 再延長1分(マスト方式)

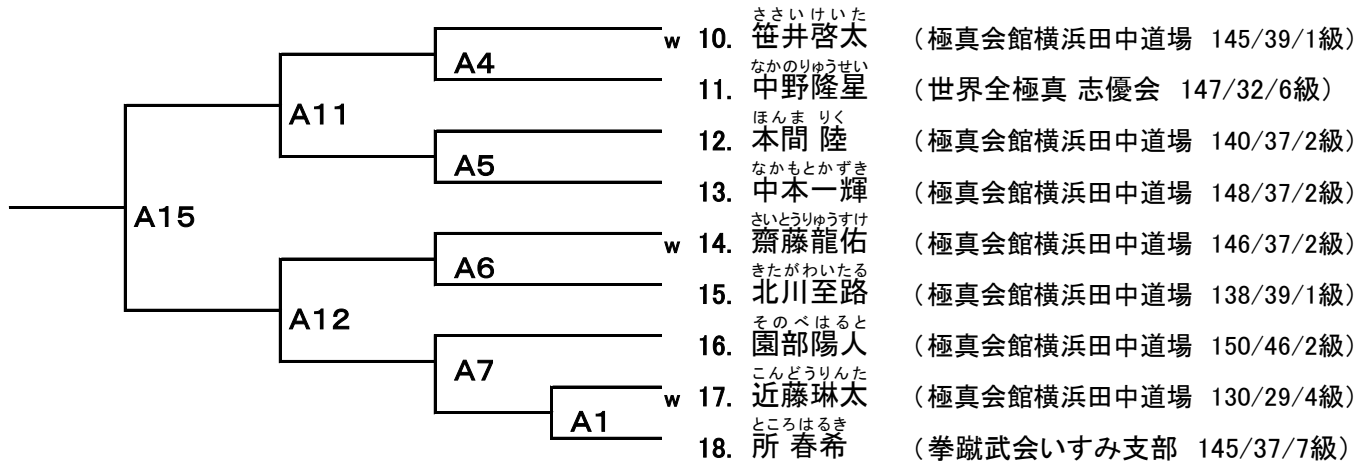
Aコート



フルコンタクト小学5年男子上級

【試合時間】 準々決勝まで本戦1分 延長1分(マスト方式)
準決勝から本戦1分30秒 延長1分 再延長1分(マスト方式)

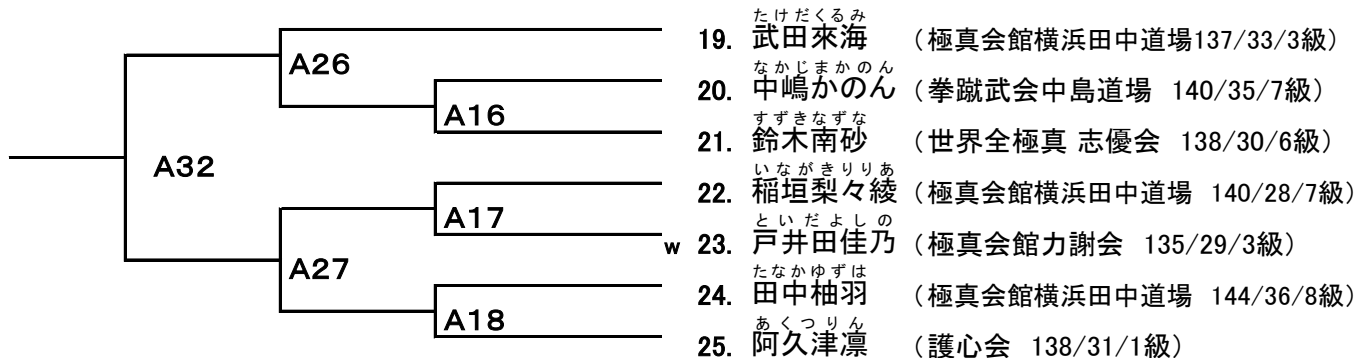
Aコート



フルコンタクト小学5年女子

【試合時間】 準々決勝まで本戦1分 延長1分(マスト方式)
準決勝から本戦1分30秒 延長1分 再延長1分(マスト方式)

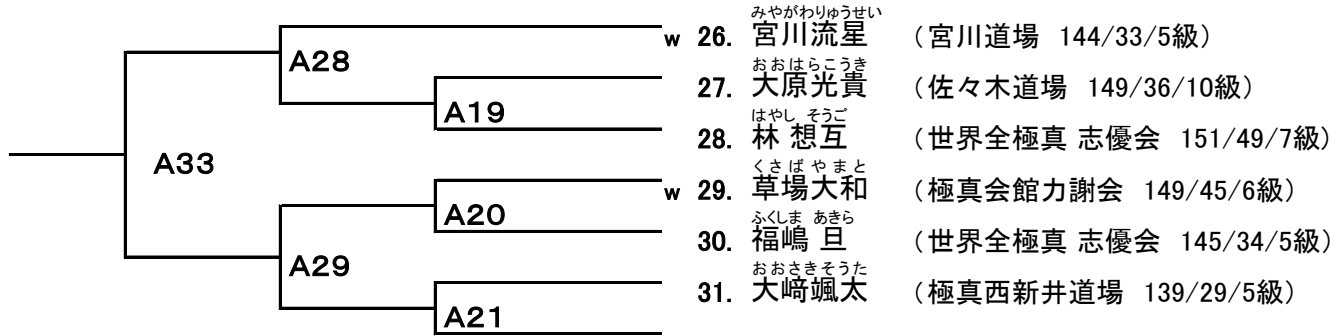
Aコート



フルコンタクト小学6年男子初中級

【試合時間】 準々決勝まで本戦1分 延長1分(マスト方式)
準決勝から本戦1分30秒 延長1分 再延長1分(マスト方式)

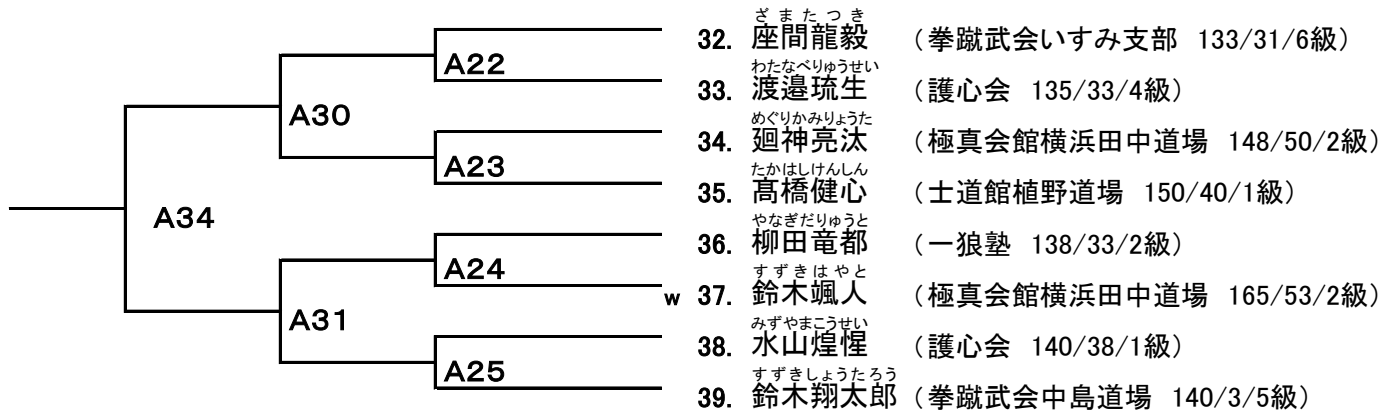
Aコート



フルコンタクト小学6年男子上級

【試合時間】 準々決勝まで本戦1分 延長1分(マスト方式)
準決勝から本戦1分30秒 延長1分 再延長1分(マスト方式)

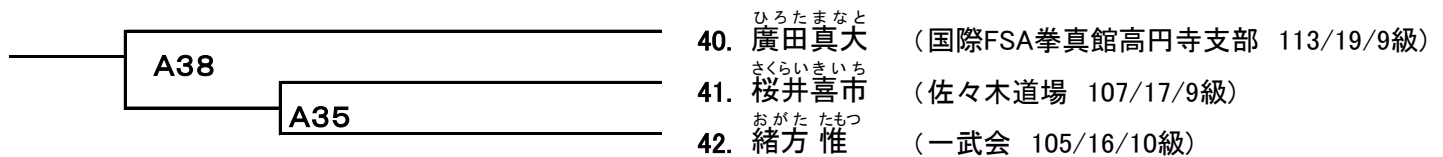
Aコート



2ウェイシステム 幼年男女①

試合時間1分30秒 延長1分 再延長1分(マスト方式)

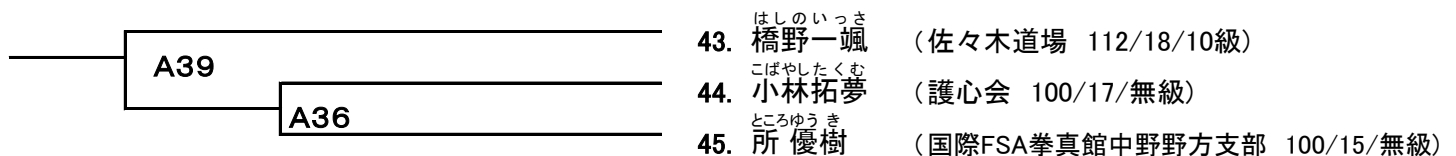
Aコート



2ウェイシステム 幼年男女②

試合時間1分30秒 延長1分 再延長1分(マスト方式)

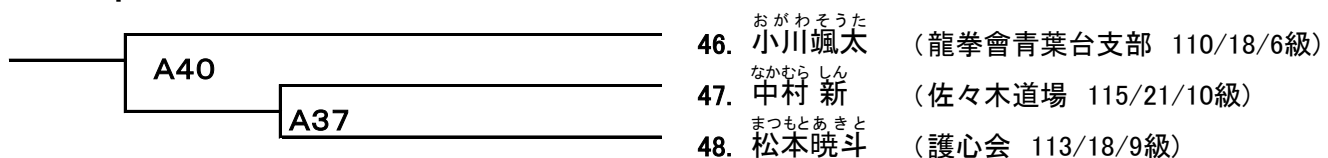
Aコート



2ウェイシステム 小学1年男子①

試合時間1分30秒 延長1分 再延長1分(マスト方式)

Aコート



2ウェイシステム 小学1年男子②

試合時間1分30秒 延長1分 再延長1分(マスト方式)

Aコート

A41	w	49. <small>まつおてんた</small> 松尾天太	(佐々木道場 112/19/10級)
	w	50. <small>じょこうぜん</small> 徐浩然	(我円 125/25/9級)

2ウェイシステム 小学2年男子①

試合時間1分30秒 延長1分 再延長1分(マスト方式)

Aコート

A50	A42	w	51. <small>こじまなおき</small> 小島直輝	(士道館 植野道場 125/24/6級)
		52. <small>むらかみこうた</small> 村上晃大	(武心塾カラテ 122/23/9級)	
	A43	53. <small>ひらやまかいと</small> 平山隼人	(拳撃会 121/23/8級)	
		54. <small>うすだじん</small> 臼田陣	(空手維新 122/32/8級)	

2ウェイシステム 小学2年男子②

試合時間1分30秒 延長1分 再延長1分(マスト方式)

Aコート

A51	A44	55. <small>いしもりひろあ</small> 石森拓空	(士道館 植野道場 122/30/7級)
		56. <small>まつだらいき</small> 松田麗輝	(護心会 126/27/無級)
	A45	57. <small>いわもといつき</small> 岩本樹	(一武会 123/22/8級)
		58. <small>うちだけい</small> 内田 蛍	(拳撃会 124/21/10級)

2ウェイシステム 小学2年男子③

試合時間1分30秒 延長1分 再延長1分(マスト方式)

Aコート

A52	A46	59. <small>いとうりせい</small> 伊藤理晟	(佐々木道場 123/22/9級)
		60. <small>いわなおと</small> 岩直翔	(レッツフィットネスジム孝拳會 125/20/無級)
	A47	61. <small>はんざわりく</small> 半澤陸	(RAD BOXING 益田道場 110/18/無級)
		62. <small>うめやまゆうた</small> 梅山裕太	(拳撃会 117/16/無級)

2ウェイシステム 小学1・2年女子①

試合時間1分30秒 延長1分 再延長1分(マスト方式)

Aコート

A53	A48	w	63. <small>たかまつうた</small> 高松詩	(佐々木道場 120/19/8級)
		64. <small>すぎいきつき</small> 杉井咲月	(RAD BOXING 益田道場 130/35/6級)	
	w	65. <small>おおつは</small> 大津ほの巴	(我円 120/23/8級)	

2ウェイシステム 小学1・2年女子②

試合時間1分30秒 延長1分 再延長1分(マスト方式)

Aコート

A54	66. <small>いしだりお</small> 石田梨桜	(国際FSA拳真館杉並支部 116/21/9級)
	67. <small>かじわらゆう</small> 梶原紬布	(空手維新 112/19/9級)

2ウェイシステム 小学3年男子初級①

試合時間1分30秒 延長1分 再延長1分(マスト方式)

Aコート

A55	A49	w	68. <small>さがかんた</small> 嵯峨侃汰	(国際FSA拳真館埼玉草加支部 131/26/9級)
		69. <small>まつきよあおい</small> 松清葵	(護心会 136/33/10級)	
	70. <small>しかもとだい</small> 鹿本 橙	(空手維新 124/21/10級)		

2ウェイシステム 小学3年男子初級②

試合時間1分30秒 延長1分 再延長1分(マスト方式)

Aコート

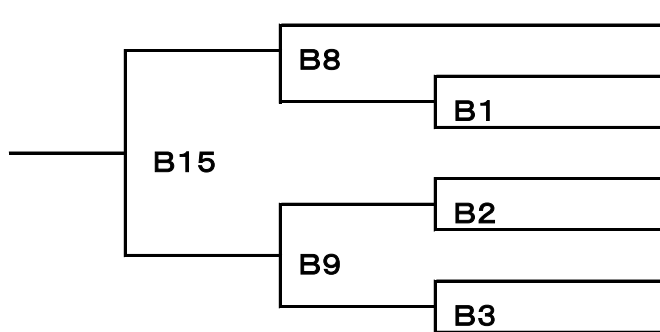


71. 服部海辰 (国際FSA拳真館高円寺支部 135/30/10級)
72. 谷 恵斗 (交和会 130/23/9級)

フルコンタクト小学6年女子

【試合時間】 準々決勝まで本戦1分 延長1分(マスト方式)
準決勝から本戦1分30秒 延長1分 再延長1分(マスト方式)

Bコート

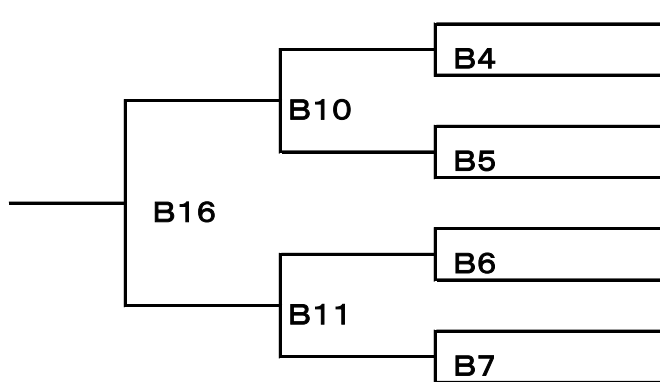


73. 佐々木望花 佐々木道場 138/29/2級
74. 松岡一桜成 (極真会館横浜田中道場 154/41/7級)
75. 梅本歩春 (護心会 143/43/3級)
76. 阪田満輝 (極真会館横浜田中道場 143/43/9級)
77. 五十嵐もこ (青山カラテスクール 150/37/5級)
78. 阪田響喜 (極真会館横浜田中道場 135/31/9級)
79. 高橋美羽 (護心会 141/34/3級)

フルコンタクト中学男子60kg未満

【試合時間】 準々決勝まで本戦1分 延長1分(マスト方式)
準決勝から本戦1分30秒 延長1分 再延長1分(マスト方式)

Bコート

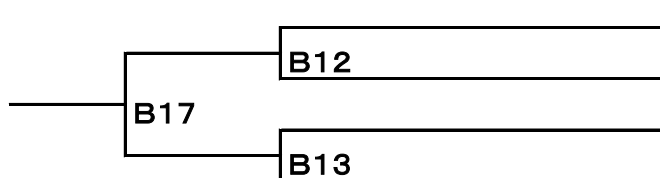


80. 永野智耀 (極真会館横浜田中道場 165/46/1級)
81. 北澤悠翔 (霸道會館 168/54/8級)
82. 加藤陽斗 (極真会館横浜田中道場 161/48/3級)
83. 嶋村悠斗 (霸道會館 162/57/3級)
84. 松崎十馬 (極真会館横浜田中道場 160/48/1級)
85. 五十嵐蓮 (霸道會館 162/58/6級)
86. 中本幸輝 (極真会館横浜田中道場 155/40/1級)
87. 齊藤 晴 (拳蹴武会中島道場 162/50/初段)

フルコンタクト中学男子60kg以上

試合時間1分30秒 延長1分 再延長1分(マスト方式)

Bコート

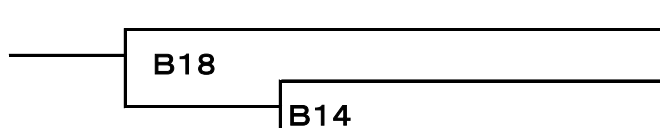


88. 山口斗央磨 (拳蹴武会いすみ支部 164/66/2級)
89. 北澤桜河 (霸道會館 180/75/6級)
90. 島田亜咲人 (極真会館横浜田中道場 163/63/初段)
91. 片岡昊輝 (拳蹴武会中島道場 163/67/2級)

フルコンタクト中学女子

試合時間1分30秒 延長1分 再延長1分(マスト方式)

Bコート

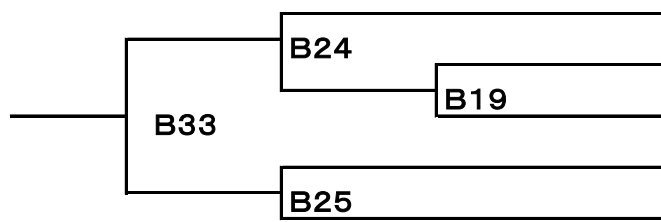


92. 阿部優奈 (菊地塾 154/37/初段)
93. 松原瑠香 (拳蹴武会中島道場 155/54/初段)
94. 柳田稀音 (一狼塾 161/51/2級)

フルコンタクト高校男子

【試合時間】 準々決勝まで本戦1分 延長1分(マスト方式)
準決勝から本戦1分30秒 延長1分 再延長1分(マスト方式)

Bコート

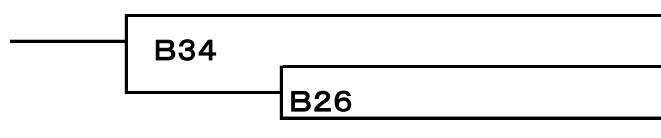


95. 茂木勇希 (極真会館横浜田中道場 168/72/初段)
 96. 松本虎太郎 (空手維新 175/75/二段)
 97. 池田吉鎮 (極真会館横浜田中道場 172/67/1級)
 98. 比留間鳳介 (極真会館仁心道場 174/59/1級)
 99. 鐘田進之介 (極真会館横浜田中道場 166/62/初段)

フルコンタクト一般女子52kg未満

試合時間2分 延長1分 再延長1分(マスト方式)

Bコート

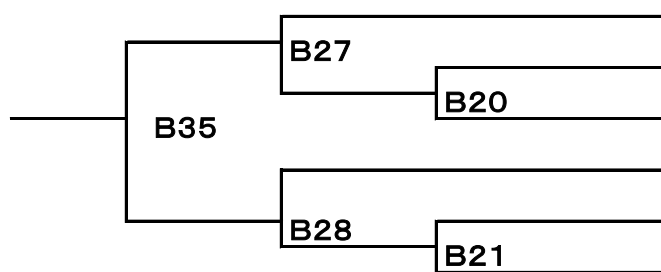


100. 片野愛奈 (士道館 植野道場 160/50/初段)
 101. 平山詠子 (拳撃会 158/48/4級)
 w 102. 鈴木琴音 (勝空会 155/48/初段)

フルコンタクト マスターズ70kg未満

試合時間1分30秒 延長1分 準決勝から再延長1分(マスト方式)

Bコート

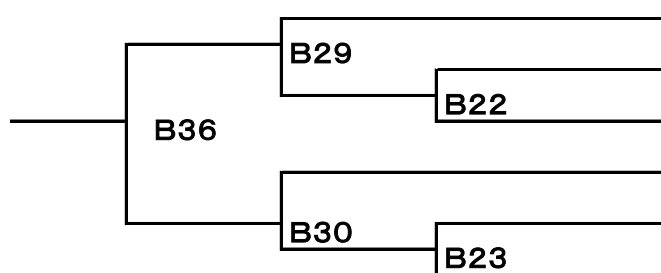


103. 阿部直樹 (極真会館横浜田中道場 172/69/1級)
 104. 山崎一暁 (極真会館横浜田中道場 161/54/2級)
 105. 今野匡 (極真会館横浜田中道場 170/68/8級)
 106. 池田光男 (極真会館横浜田中道場 170/58/1級)
 w 107. 小林正弘 (秀武会荒川サークル 178/69/初段)
 108. 余田直仁 (極真会館横浜田中道場 171/69/5級)

フルコンタクト マスターズ70kg以上

試合時間1分30秒 延長1分 準決勝から再延長1分 (マスト方式)

Bコート

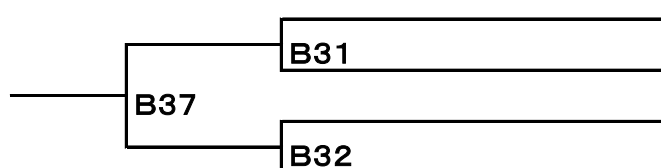


109. 羽田哲也 (極真会館横浜田中道場 178/76/初段)
 110. 本庄太郎 (護心会 177/87/10級)
 111. 岩尾昌哉 (友和会 173/75/初段)
 w 112. 木村浩 (170/72/3段)
 113. 関根隆行 (護心会 172/94/4級)
 114. 北川誠一 (極真会館横浜田中道場 166/72/初段)

フルコンタクト初中級一般男子70kg未満

試合時間1分30秒 延長1分 再延長1分(マスト方式)

Bコート



115. 所 篤志 (国際FSA拳真館中野野方支部 170/67/無級)
 116. 大井正光 (友和会 173/68/8級)
 117. 伊藤勉士 (極真会館横浜田中道場 169/61/6級)
 118. 岡本順一 (空手維新 179/69/5級)

2ウェイシステム 小学5年男子初中級①

試合時間1分30秒 延長1分 再延長1分(マスト方式)

Bコート

B45	119.	草間楷斗 <small>くさま かいと</small>	(武心塾 150/53/5級)
	120.	角田大輔 <small>かくた だいすけ</small>	(拳撃会 142/43/6級)
	121.	関根隆正 <small>せきね りゅうせい</small>	(護心会 150/52/9級)

2ウェイシステム 小学5年男子初中級②

試合時間1分30秒 延長1分 再延長1分(マスト方式)

Bコート

B46	122.	土屋 笙 <small>つちや しょう</small>	(護心会 145/33/6級)
	123.	川又悠翔 <small>かわまた ゆうと</small>	(拳撃会 140/40/4級)
	124.	伊藤知希 <small>いとう ともき</small>	(士道館 植野道場 142/35/7級)

2ウェイシステム 小学5年男子初中級③

試合時間1分30秒 延長1分 再延長1分(マスト方式)

Bコート

B47	w 125.	三尾貴大 <small>みつおたかひろ</small>	(勝空会 145/41/6級)
	126.	玉田亮介 <small>たまだりょうすけ</small>	(拳撃会 136/28/6級)
	127.	松本陽斗 <small>まつもと はると</small>	(護心会 135/32/6級)

2ウェイシステム 小学6年男子初中級①

試合時間1分30秒 延長1分 再延長1分(マスト方式)

Bコート

B48	B41	128.	松原悠記 <small>まつばら はるき</small>	(士道館 植野道場 151/56/7級)
	B42	129.	北澤志恩 <small>きたざわ しおん</small>	(霸道會館 171/58/7級)
		130.	石田らくと <small>いしだ</small>	(護心会 150/35/5級)
		131.	上村遥太郎 <small>かみむら はるたろう</small>	(一狼塾 135/31/7級)

2ウェイシステム 小学6年男子初中級②

試合時間1分30秒 延長1分 再延長1分(マスト方式)

Bコート

B49	B43	132.	木本彩仁 <small>きもと さえと</small>	(RAD BOXING 益田道場 150//31/6級)
		133.	黒岩 怜 <small>くろいわ れい</small>	(武心塾カラテ 144/40/6級)
	B44	134.	二宮蒼太 <small>にのみや そうた</small>	(拳撃会 154/42/7級)
		w 135.	Regmi Shubha <small>れぐみ すば</small>	(我円 150/42/10級)

2ウェイシステム 小学6年男子上級

試合時間1分30秒 延長1分 再延長1分(マスト方式)

Bコート

B50	w 136.	金子士紗 <small>かねこつかさ</small>	(士道館 植野道場 134/28/1級)
	137.	山本光希 <small>やまもと みつき</small>	(護心会 138/31/3級)

2ウェイシステム 小学5・6年女子初級①

試合時間1分30秒 延長1分 再延長1分(マスト方式)

Bコート

B57	B51	138. 嶋村知愛 (覇道會館 141/34/5級)
	B52	139. 漆谷香凜 (佐々木道場 136/37/8級)
		140. 高岸維斐子 (拳撃会 135/41/8級)
		141. 岩尾柑奈 (友和会 145/34/7級)

2ウェイシステム 小学5・6年女子初級②

試合時間1分30秒 延長1分 再延長1分(マスト方式)

Bコート

B58	w 142. 橋野帆菜美 (佐々木道場 143/40/9級)
	B53
	144. 五十嵐 悠 (覇道會館 147/58/7級)

2ウェイシステム 中学男子50kg未満①

試合時間1分30秒 延長1分 再延長1分(マスト方式)

Bコート

B59	w 145. 戸成 潤 (空手維新 143/35/2級)
	B54
	147. 清野隼斗 (士道館 植野道場 146/42/5級)

2ウェイシステム 中学男子50kg未満②

試合時間1分30秒 延長1分 再延長1分(マスト方式)

Bコート

B60	w 148. 佐々木湊生 (拳撃会 158/46/1級)
	B55
	150. 内田 晴 (拳撃会 160/43/10級)

2ウェイシステム 中学男子50kg以上

試合時間1分30秒 延長1分 再延長1分(マスト方式)

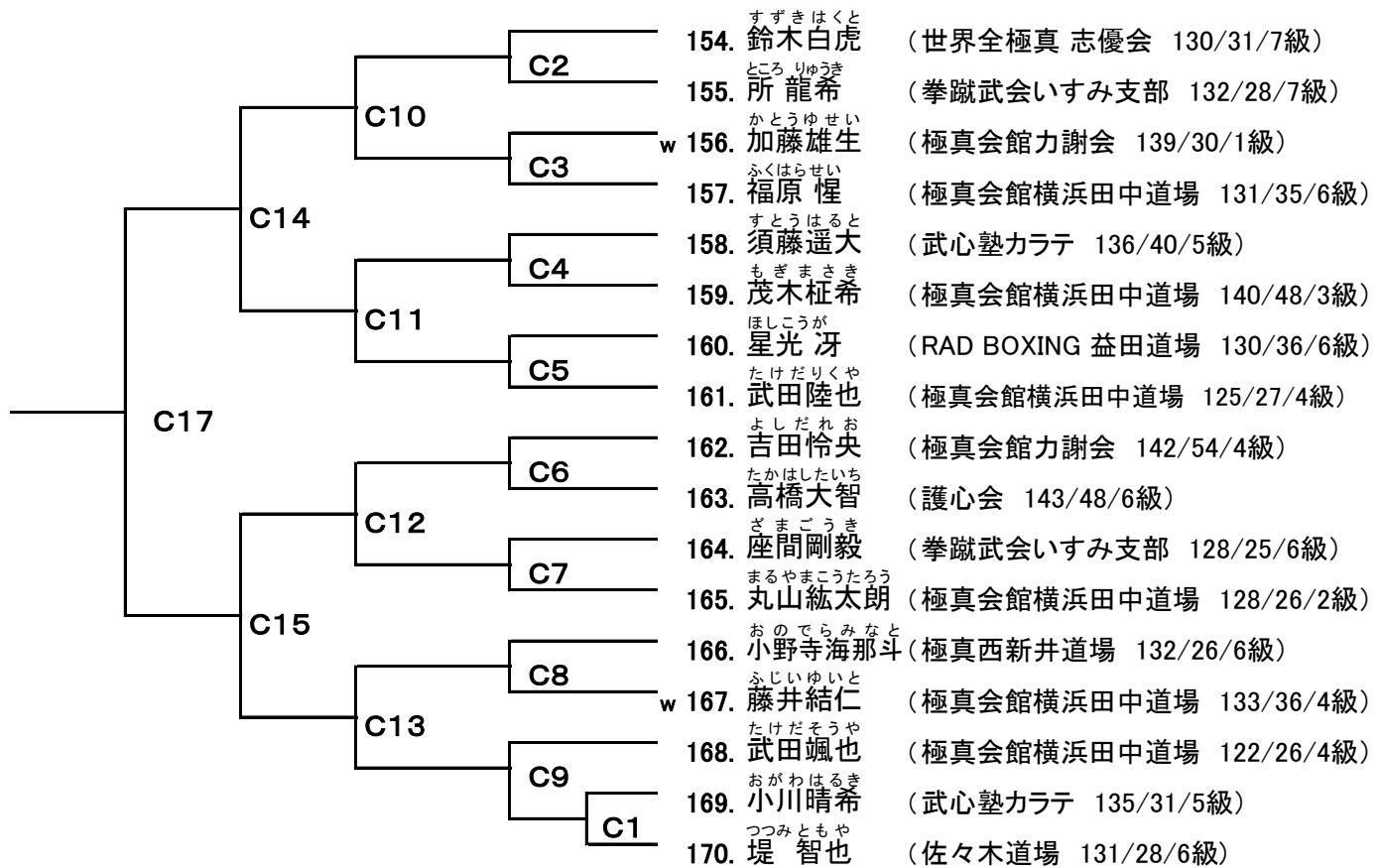
Bコート

B61	151. 川口蒼矢 (覇道會館 164/54/5級)
	B56
	153. 杉井琥春 (RAD BOXING 益田道場 157/59/6級)

フルコンタクト小学4年男子中上級

【試合時間】 準々決勝まで本戦1分 延長1分(マスト方式)
準決勝から本戦1分30秒 延長1分 再延長1分(マスト方式)

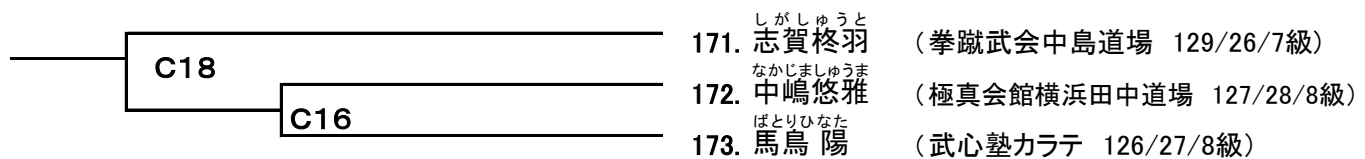
Cコート



フルコンタクト小学3年男子初級

試合時間1分30秒 延長1分 再延長1分(マスト方式)

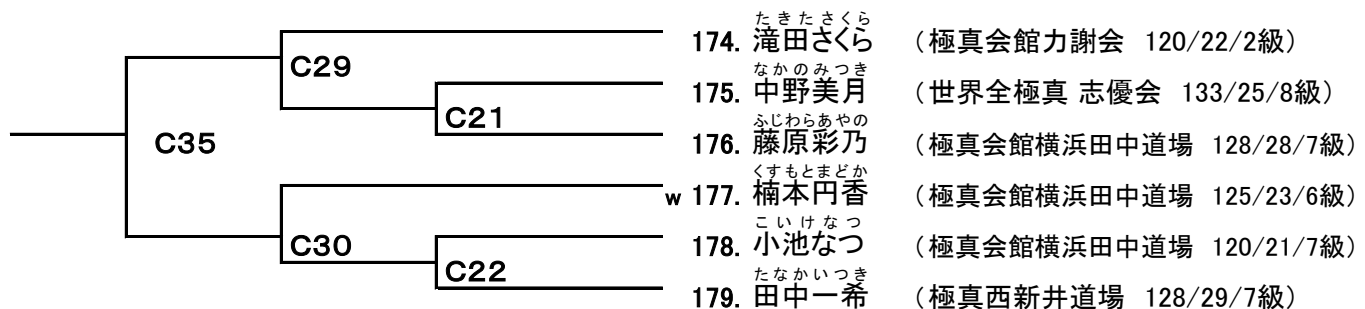
Cコート



フルコンタクト小学3年女子

【試合時間】 準々決勝まで本戦1分 延長1分(マスト方式)
準決勝から本戦1分30秒 延長1分 再延長1分(マスト方式)

Cコート



フルコンタクト小学4年男子初級

【試合時間】 準々決勝まで本戦1分 延長1分(マスト方式)
準決勝から本戦1分30秒 延長1分 再延長1分(マスト方式)

Cコート

C36	C31	w 180. 鈴木東城 (宮川道場 145/56/7級)
		181. 福嶋理 (世界全極真 志優会 134/26/7級)
		w 182. 中尾陽生 (極真会館横浜田中道場 134/28/9級)
	C32	183. 今野海征 (極真会館横浜田中道場 136/35/8級)
		184. 山本昂 (世界全極真 志優会 127/25/10級)
		185. 中川蒼空 (青山カラテスクール 143/38/8級)
	C23	
	C24	

フルコンタクト小学3年男子中上級

【試合時間】 準々決勝まで本戦1分 延長1分(マスト方式)
準決勝から本戦1分30秒 延長1分 再延長1分(マスト方式)

Cコート

C37	C33	w 186. 伊藤豪 (極真会館横浜田中道場 131/26/6級)	
		w 187. 大倉隆秀 (極真会館力謝会 139/40/1級)	
		w 188. 伊藤拓真 (極真会館横浜田中道場 123/25/6級)	
		w 189. 山崎陽太郎 (極真会館横浜田中道場 125/25/2級)	
	C34	w 190. 永田秀匡 (極真会館横浜田中道場 125/25/5級)	
		w 191. 石田廉之介 (極真会館横浜田中道場 128/28/6級)	
		192. 酒井光毅 (龍拳會青葉台支部 125/24/8級)	
		193. 今岡湊 (極真会館横浜田中道場 140/30/5級)	
	C36	194. 森田護 (極真会館力謝会 140/35/1級)	
		195. 後藤蓮太 (極真会館横浜田中道場 126/24/5級)	
		C25	
		C26	
	C27		
	C28		
	C19		
	C20		

2ウェイシステム 小学3年男子中上級①

試合時間1分30秒 延長1分 再延長1分(マスト方式)

Cコート

C43	C38	196. 内田和広 (国際FSA拳真館高円寺支部 120/20/5級)
		197. 大川湊太 (RAD BOXING 益田道場 128/25/8級)
	C39	198. 菅原柊 (国際FSA拳真館高円寺支部 115/23/8級)
		199. 二宮大樹 (拳撃会 125/26/7級)

2ウェイシステム 小学3年男子中上級②

試合時間1分30秒 延長1分 再延長1分(マスト方式)

Cコート

C44	C40	200. 中川琉吾 (国際FSA拳真館杉並支部 126/35/8級)
		201. 角田湊祐 (拳撃会 132/27/8級)
	C41	202. 山本旺志郎 (国際FSA拳真館高円寺支部 123/23/6級)
		203. 水谷陽希 (空手維新 127/25/6級)

2ウェイシステム 小学3年男子中上級③

試合時間1分30秒 延長1分 再延長1分(マスト方式)

Cコート

C45	C42	204. 志岐有謙 (国際FSA拳真館高円寺支部 136/40/5級)
		205. 木本康太 (空手維新 133/36/8級)

2ウェイシステム 小学4年男子初級①

試合時間1分30秒 延長1分 再延長1分(マスト方式)

Cコート

C53	C46	207. 飯澤 昊 (武心塾 129/25/9級)
		208. 顧 慶洋 (護心会 128/22/9級)
	C47	209. 高橋 成 (国際FSA拳真館高円寺支部 140/44/8級)
		210. 岩尾桐吾 (友和会 132/31/7級)

2ウェイシステム 小学4年男子初級②

試合時間1分30秒 延長1分 再延長1分(マスト方式)

Cコート

C54	C48	w 211. 徐 悦豪 (我円 145/41/8級)
		212. 梅本晴悟 (護心会 127/25/9級)
	213. 大谷泉月 (士道館 植野道場 140/42/9級)	

2ウェイシステム 小学4年男子中上級①

試合時間1分30秒 延長1分 再延長1分(マスト方式)

Cコート

C55	C49	w 214. 池上凱飛 (空手維新 141/36/5級)
		215. 石森怜空 (士道館 植野道場 125/30/3級)
	216. 前田恒惺 (一武会 138/30/3級)	

2ウェイシステム 小学4年男子中上級②

試合時間1分30秒 延長1分 再延長1分(マスト方式)

Cコート

C56	C50	w 217. 坂本颯太 (勝空会 130/25/6級)
		218. 福澤 唯 (護心会 132/30/3級)
	C51	219. 川脇 爽 (RAD BOXING 益田道場 142/46/6級)
		220. 阿部将生 (一武会 134/32/6級)

2ウェイシステム 小学3・4年女子初級

試合時間1分30秒 延長1分 再延長1分(マスト方式)

Cコート

C57	C52	221. 石田夕奈 (国際FSA拳真館杉並支部 122/24/9級)
		w 222. 戸成 茜 (空手維新 130/30/7級)
	223. 吉川 凜 (士道館 植野道場 139/41/5級)	

硬式空手幼年・小学1年男子

【試合時間】 準々決勝まで本戦1分 延長1分 先取り一本
準決勝から本戦1分30秒 延長1分 先取り一本

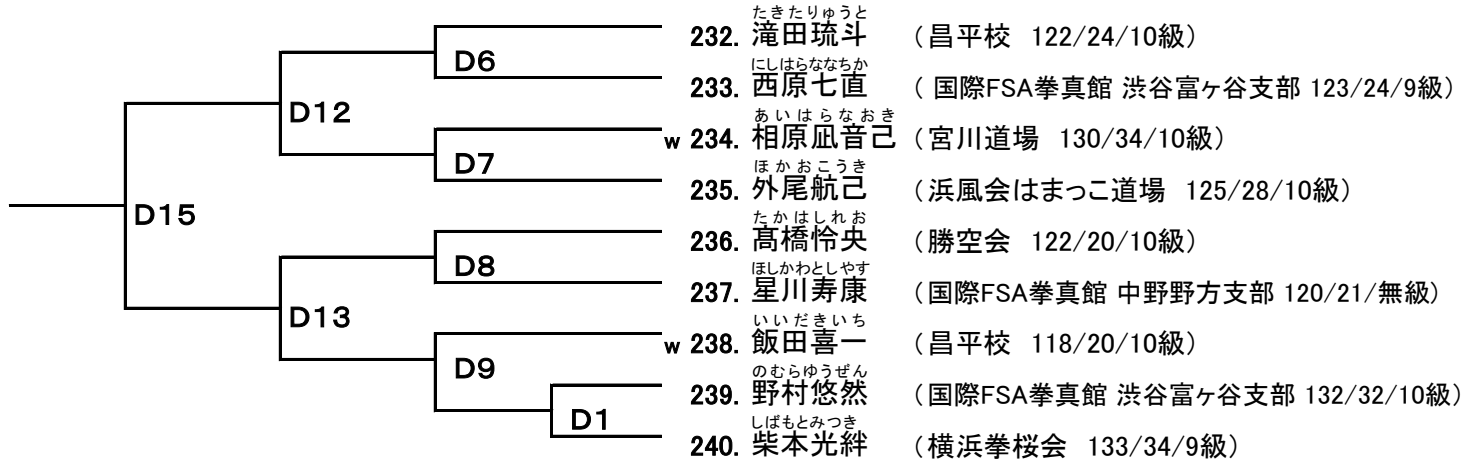
Dコート

D14	D10	w 224. 榎澤大祐 (青龍会 130/30/7級)
		w 225. 徐 浩然 (我円 125/25/9級)
	D3	w 226. 持田光琉 (勝空会 115/19/6級)
		227. 小林賢人 (浜風会 はまっこ道場 115/20/10級)
	D11	w 228. 首藤将真 (勝空会 115/24/3級)
		229. 小林煌季 (浜風会 はまっこ道場 120/20/8級)
D5	230. 渡邊璃一 (青龍会 110/19/8級)	
231. 外尾陽己 (浜風会 はまっこ道場 114/22/10級)		

硬式空手小学2年男子

【試合時間】 準々決勝まで本戦1分 延長1分 先取り一本
準決勝から本戦1分30秒 延長1分 先取り一本

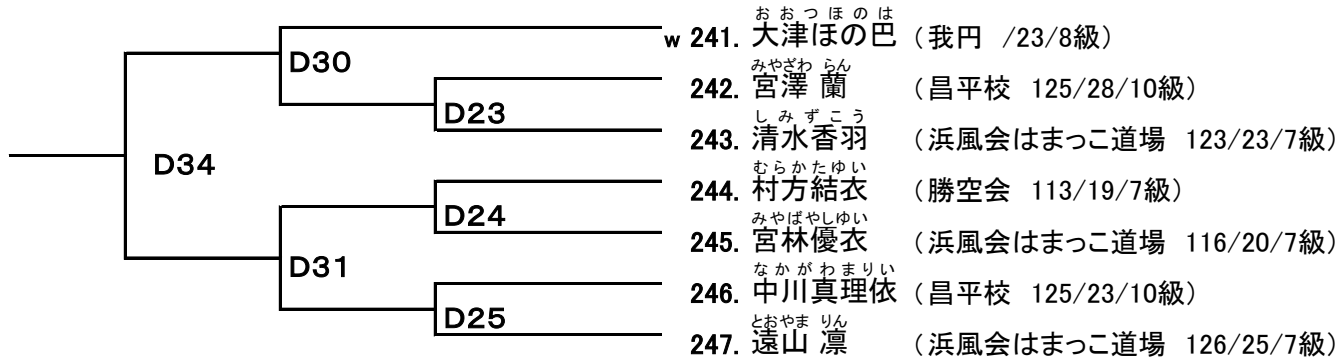
Dコート



硬式空手小学1・2年女子

【試合時間】 準々決勝まで本戦1分 延長1分 先取り一本
準決勝から本戦1分30秒 延長1分 先取り一本

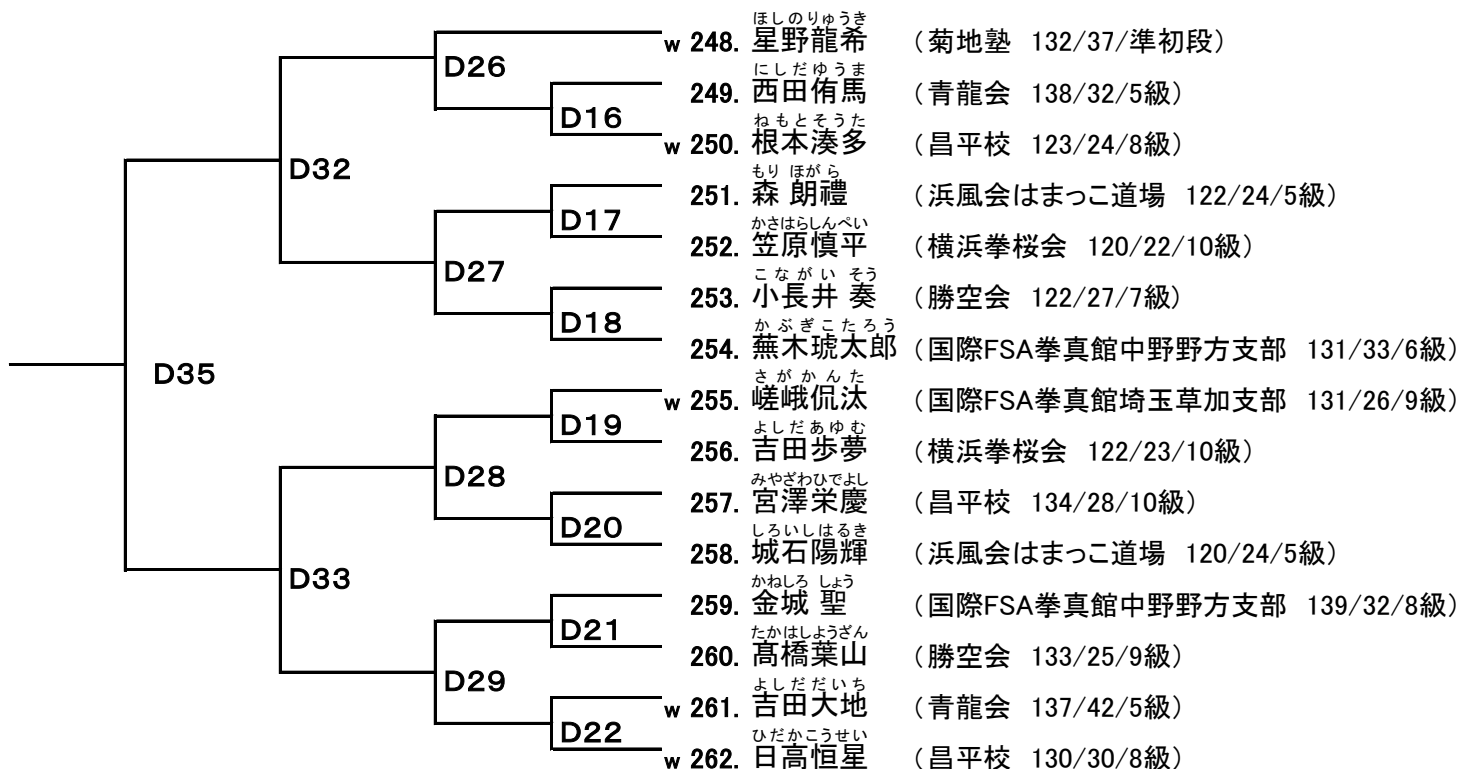
Dコート



硬式空手小学3年男子

【試合時間】 準々決勝まで本戦1分 延長1分 先取り一本
準決勝から本戦1分30秒 延長1分 先取り一本

Dコート

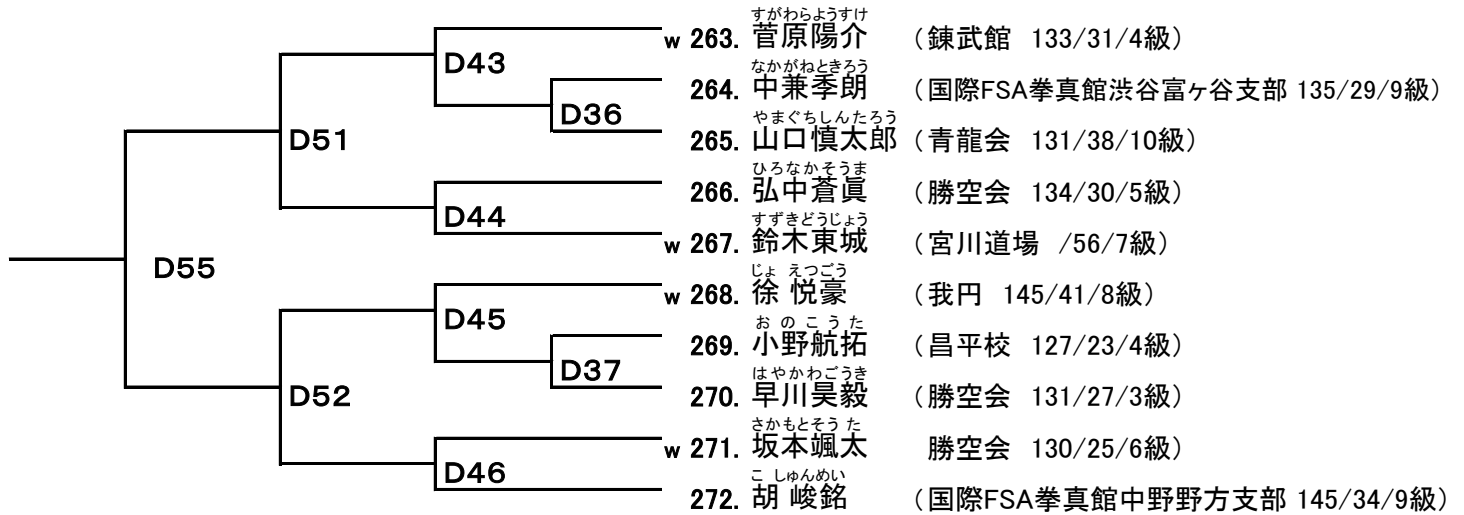


硬式空手小学4年男子

【試合時間】

準々決勝まで本戦1分 延長1分 先取り一本
準決勝から本戦1分30秒 延長1分 先取り一本

Dコート

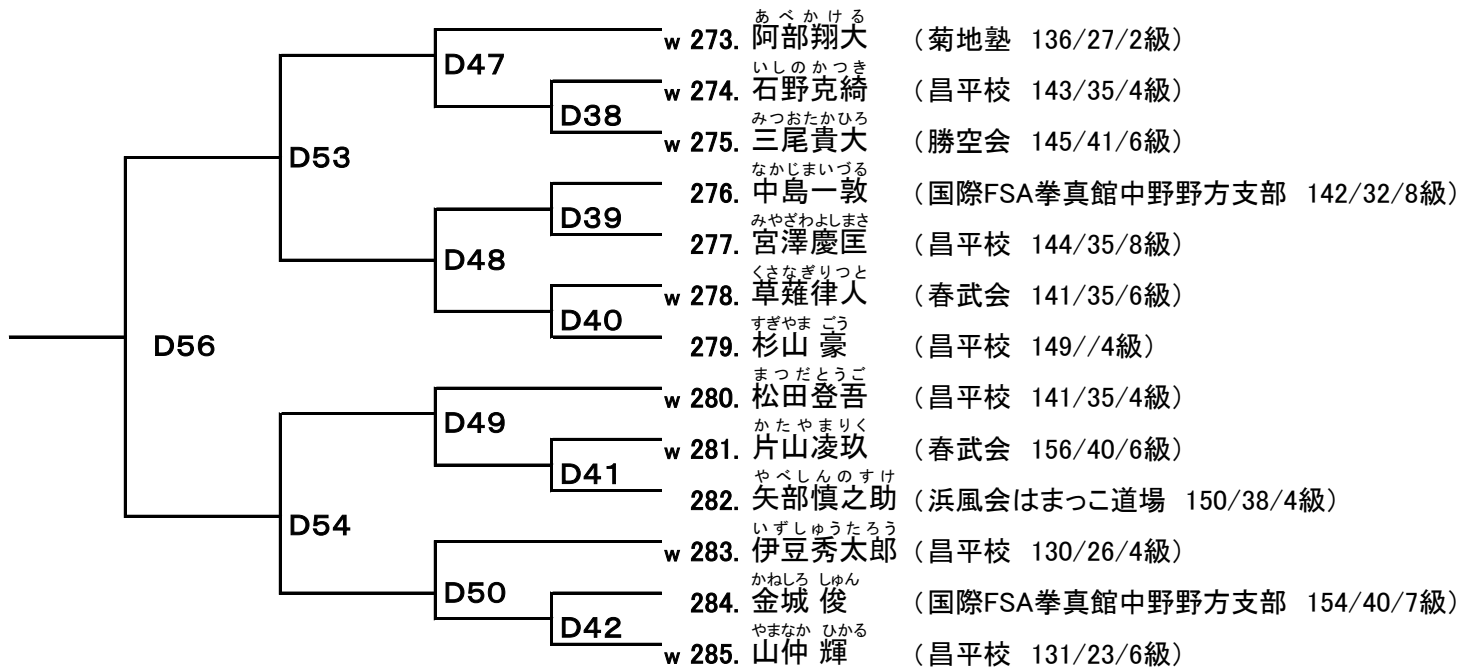


硬式空手小学5年男子

【試合時間】

準々決勝まで本戦1分 延長1分 先取り一本
準決勝から本戦1分30秒 延長1分 先取り一本

Dコート



型 小学1・2年男女

Dコート

D67	D65	D61	w 286. 小島直輝 (士道館 植野道場 125/24/6級)
			w 287. 高松 詩 (佐々木道場 120/19/8級)
		D62	w 288. 榎澤大祐 (青龍会 130/30/7級)
			w 289. 首藤将真 (勝空会 115/24/3級)
	D66	D63	290. 青野優海 (青山空手スクール 120/24/8級)
			291. 城地響希 (空手維新 118/21/6級)
		D64	w 292. 飯田喜一 (昌平校 118/20/10級)
			w 293. 中村ゆい (青山空手スクール 123/24/8級)
		D60	294. 大橋永菜 (空手維新 110/17/9級)
			w 295. 持田光琉 (勝空会 115/19/6級)
			296. 石山 慶 (青山空手スクール 122/20/9級)
			w 297. 松尾天太 (佐々木道場 112/19/10級)

型 小学3・4年男女

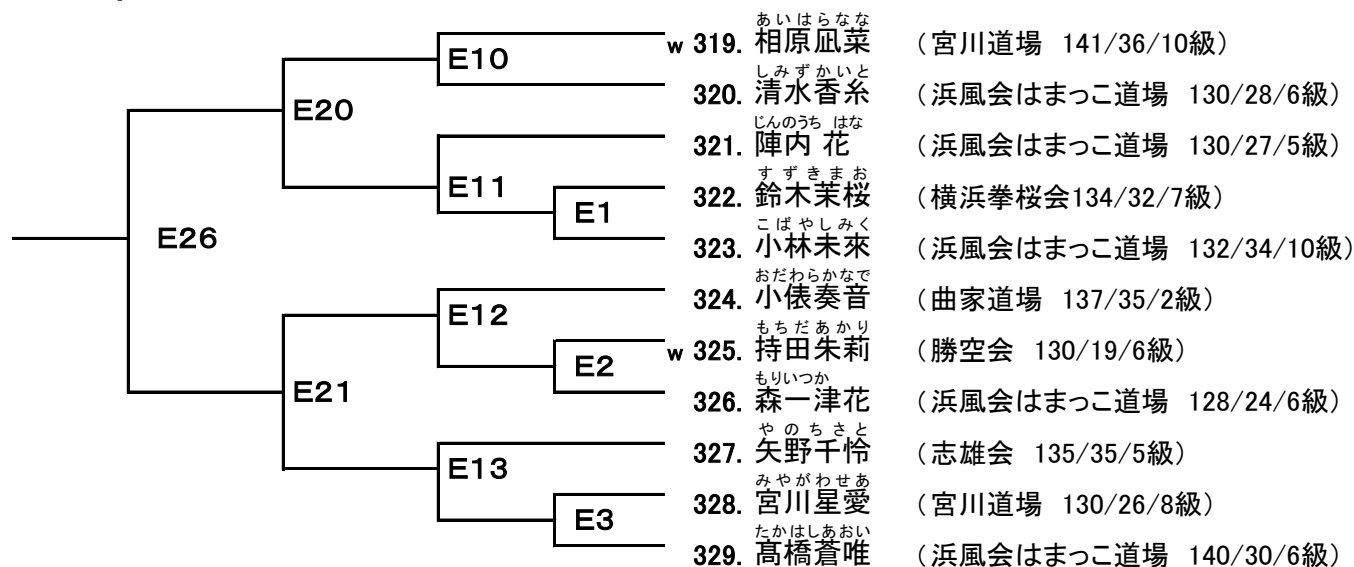
Dコート

D87	D85	D81	D73 298. 城地彩音 (空手維新 127/26/2級)
			D68 299. 松本優也 (青龍会 125/25/2級)
		D74	w 300. 小野瀬彩人 (昌平校 130/24/8級)
			w 301. 戸成 茜 (空手維新 130/30/7級)
		D69	302. 松浦 啓 (昌平校 131/28/7級)
			w 303. 根本湊多 (昌平校 123/24/8級)
	D82	D75	w 304. 菅原陽介 (錬武館 133/31/4級)
			305. 津賀 環 (青龍会 140/28/2級)
		D70	w 306. 日高恒星 (昌平校 130/30/8級)
			w 307. 池上凱飛 (空手維新 141/36/5級)
	D86	D76	w 308. 吉田大地 (青龍会 137/42/5級)
			309. 岡本虹心 (空手維新 132/25/2級)
		D77	310. 羽根田舜生 (錬武館 137/30/5級)
			311. 田谷聡汰 (昌平校 124/24/8級)
		D78	312. 正崎晴大 (昌平校 127/24/6級)
			313. 松山一翔 (空手維新 130/24/3級)
		D79	w 314. 持田朱莉 (勝空会 130/19/6級)
			315. 河元祐人 (昌平校 123/23/8級)
	D72	316. 茂木陽万里 (青山空手スクール 128/30/10級)	
		w 317. 星野龍希 (菊地塾 132/37/準初段)	
D80	318. 久保 健 (昌平校 130/28/3級)		

硬式空手小学3・4年女子

【試合時間】 準々決勝まで本戦1分 延長1分 先取り一本
準決勝から本戦1分30秒 延長1分 先取り一本

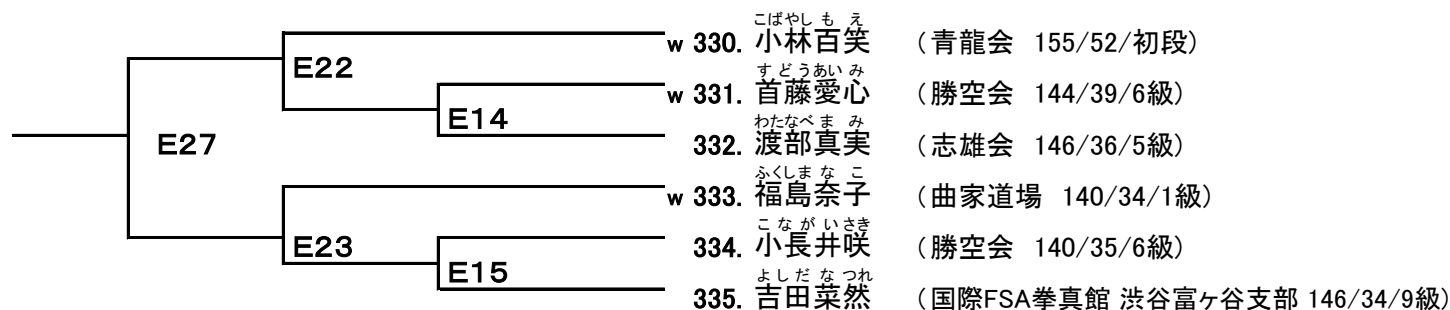
Eコート



硬式空手小学5・6年女子

【試合時間】 準々決勝まで本戦1分 延長1分 先取り一本
準決勝から本戦1分30秒 延長1分 先取り一本

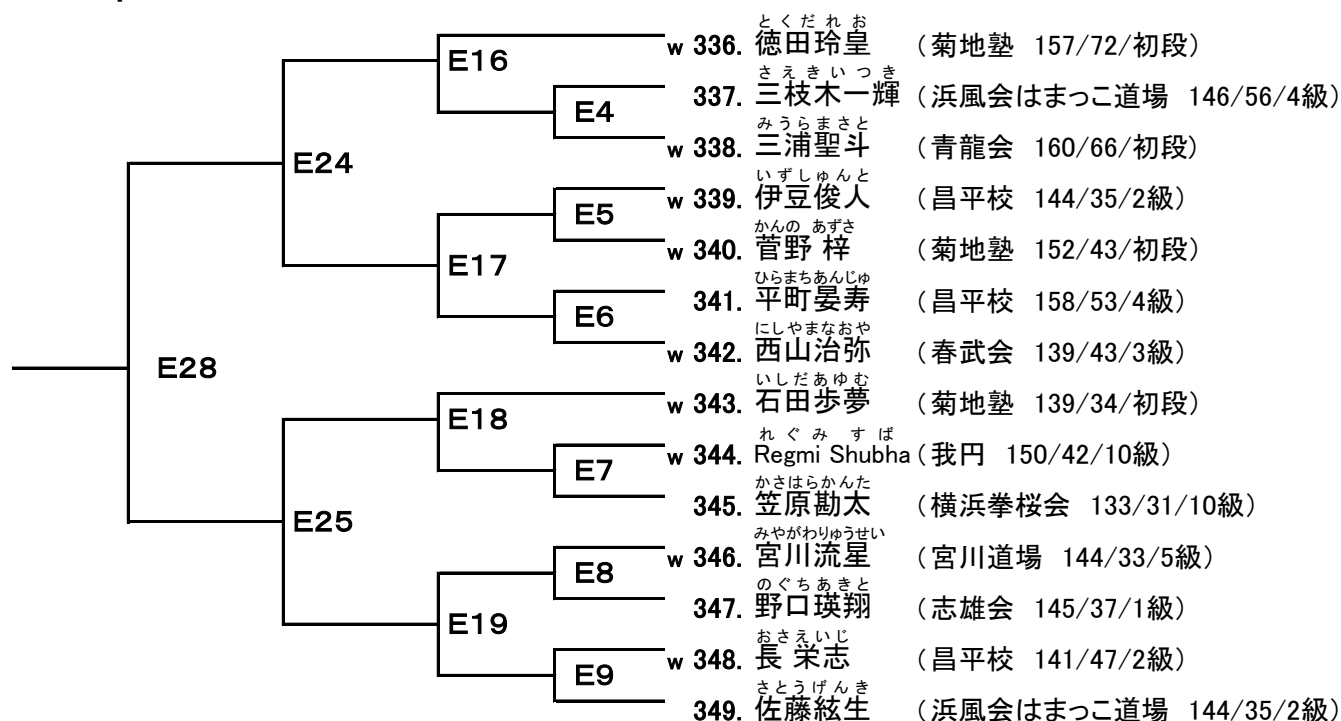
Eコート



硬式空手小学6年男子

【試合時間】 準々決勝まで本戦1分 延長1分 先取り一本
準決勝から本戦1分30秒 延長1分 先取り一本

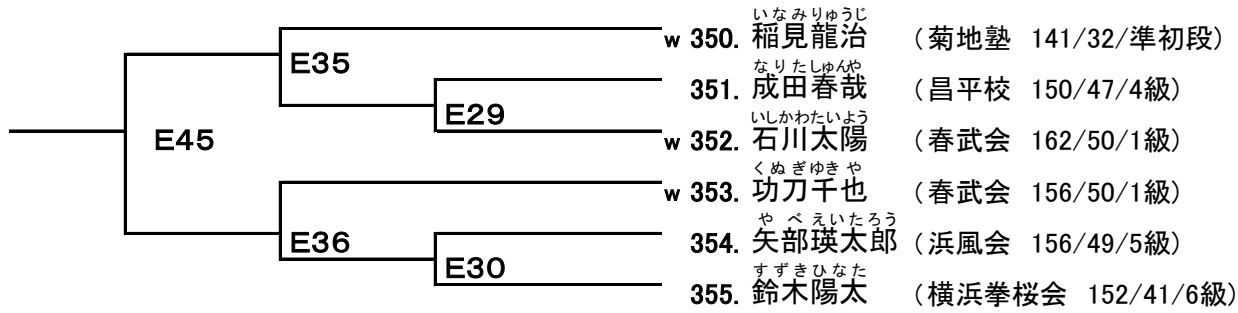
Eコート



硬式空手中学1年男子

【試合時間】 準々決勝まで本戦1分 延長1分 先取り一本
準決勝から本戦1分30秒 延長1分 先取り一本

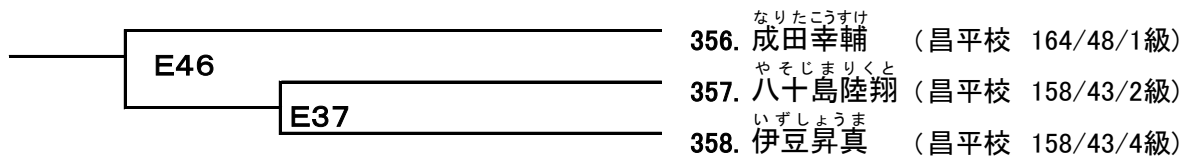
Eコート



硬式空手中学2・3年男子

試合時間1分30秒 延長1分先取り一本

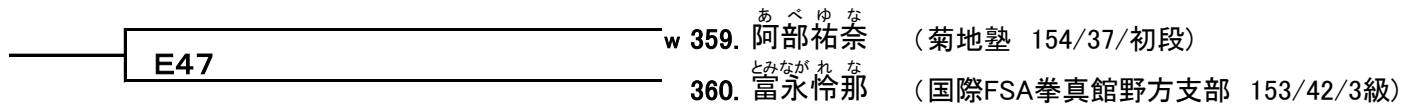
Eコート



硬式空手中学女子

試合時間1分30秒 延長1分先取り一本

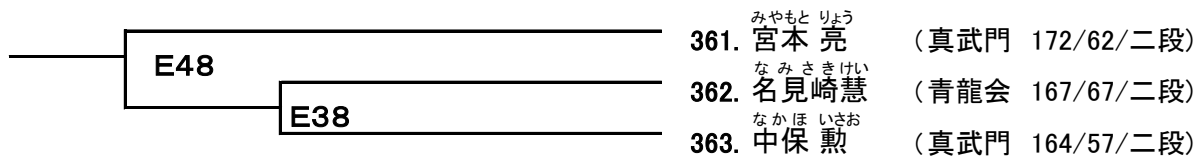
Eコート



硬式空手高校男子

試合時間1分30秒 延長1分先取り一本

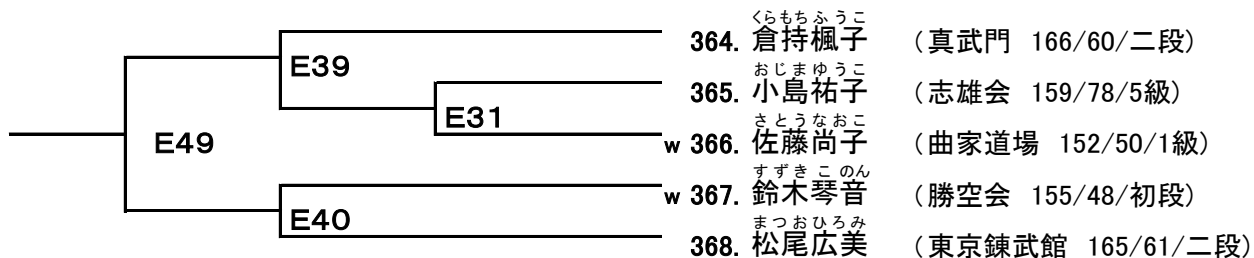
Eコート



硬式空手高校生女子・一般女子

【試合時間】 準々決勝まで本戦1分 延長1分 先取り一本
準決勝から本戦1分30秒 延長1分 先取り一本

Eコート



硬式空手シニア男子

試合時間1分30秒 延長1分先取り一本

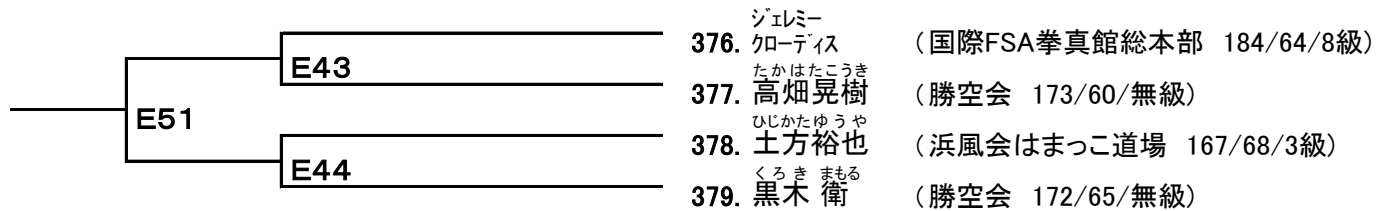
Eコート



硬式空手一般有級男子70kg未満

試合時間2分 延長1分先取り一本

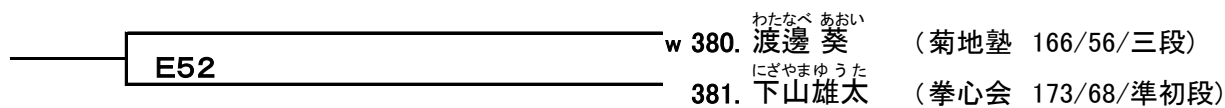
Eコート



硬式空手一般有段男子70kg未満

試合時間2分 延長1分 先取り一本

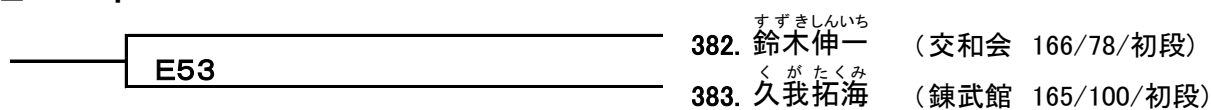
Eコート



硬式空手一般有段男子70kg以上

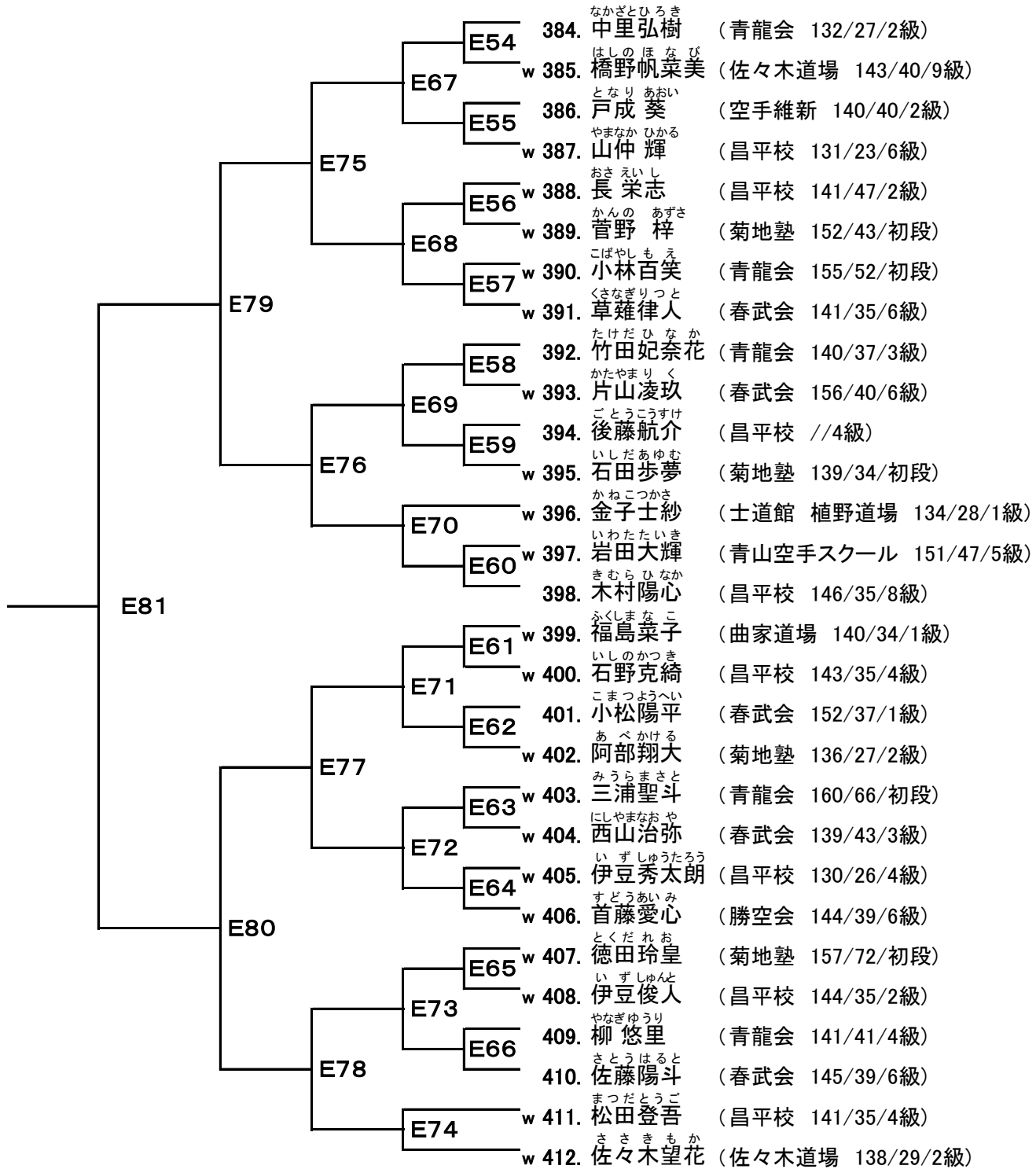
試合時間2分 延長1分 先取り一本

Eコート



型 小学5・6年男女

Eコート



型 中学男子

Eコート

E88	E85	w 413.	稲見龍治 <small>いなみりゆうじ</small>	(菊地塾 141/32/準初段)	
		w 414.	石川太陽 <small>いしかわたいよう</small>	(春武会 162/50/1級)	
		415.	小川颯太 <small>おがわそうた</small>	(青龍会 167/59/初段)	
	E86	E83	w 416.	戸成潤 <small>となりじゆん</small>	(空手維新 143/35/2級)
			w 417.	功刀千也 <small>くぬぎゆきや</small>	(春武会 156/50/1級)
		E84	418.	早山結也 <small>そうやまゆうや</small>	(青龍会 152/41/初段)
			w 419.	佐々木湊生 <small>ささきあつき</small>	(拳撃会 158/46/1級)

型 一般女子

Eコート

E89	E87	w 420.	鈴木琴音 <small>すずきこのん</small>	(勝空会 155/48/初段)
		w 421.	佐藤尚子 <small>さとうなおこ</small>	(曲家道場 152/56/1級)
	422.	水村春香 <small>みずむらはるか</small>	(春武会 155/65/四段)	

型 一般男子

Eコート

E90	423.	小林柊吾 <small>こばやしゆうご</small>	(空手維新 170/50/二段)
	w 424.	渡邊葵 <small>わたなべあおい</small>	(菊地塾 166/56/三段)

フルコンタクト幼年クラス男女

Fコート

【試合時間】 準々決勝まで本戦1分 延長1分(マスト方式)
準決勝から本戦1分30秒 延長1分 再延長1分(マスト方式)

F13	F7	425.	石田康之介 <small>いしだこうのすけ</small>	(極真会館横浜田中道場 100/16/10級)	
		w 426.	鈴木湊 <small>すずきみなと</small>	(極真会館力謝会 118/21/7級)	
		427.	阪田翼希 <small>はったつばき</small>	(極真会館横浜田中道場 108/17/10級)	
		428.	中村十織 <small>なかむらとおり</small>	(極真会館横浜田中道場 113/17.5/10級)	
	F8	F2	429.	福澤瑛 <small>ふくざわあき</small>	(護心会 122/23/8級)
			430.	藤原朋樹 <small>ふじわらともき</small>	(極真会館横浜田中道場 104/16/10級)

フルコンタクト小学1年男子初級

Fコート

【試合時間】 準々決勝まで本戦1分 延長1分(マスト方式)
準決勝から本戦1分30秒 延長1分 再延長1分(マスト方式)

F14	F9	w 431.	宮内悠之介 <small>みやうちゆうのすけ</small>	(極真会館力謝会 112/18/9級)	
		432.	岸本幸大 <small>きしもとこうた</small>	(極真西新井道場 115/22/9級)	
		433.	亀田陸仁 <small>かめだりくと</small>	(佐々木道場 122/24/9級)	
		434.	山本啓奨 <small>やまもとけいしょう</small>	(極真会館横浜田中道場 123/28/10級)	
	F10	F5	435.	大原有貴 <small>おおはらゆうき</small>	(佐々木道場 119/20/10級)
			436.	林誠互 <small>はやしせいご</small>	(世界全極真 志優会 118/24/10級)
		F6	437.	滝田虎司 <small>たきたとらじ</small>	(極真会館力謝会 100/17/10級)
			438.	茂木咲太郎 <small>もてぎしやうたろう</small>	(青山カラテスクール 100/16.5/10級)

フルコンタクト小学1年男子中上級

Fコート

【試合時間】 準々決勝まで本戦1分 延長1分(マスト方式)
準決勝から本戦1分30秒 延長1分 再延長1分(マスト方式)

F15	F11	w 439. <small>かなさしゆうご</small> 金刺悠悟 (極真会館力謝会 115/23/5級)
		440. <small>いながきあつと</small> 稲垣篤人 (極真会館横浜田中道場 118/22/7級)
	F12	441. <small>おおたけしおん</small> 大竹史恩 (佐々木道場 130/37/9級)
		w 442. <small>ふじいはるき</small> 藤井悠義 (極真会館横浜田中道場 116/23/5級)

フルコンタクト小学2年男子初級

Fコート

【試合時間】 準々決勝まで本戦1分 延長1分(マスト方式)
準決勝から本戦1分30秒 延長1分 再延長1分(マスト方式)

F32	F19	443. <small>やまだこうたろう</small> 山田航太郎 (佐々木道場 123/23/9級)
	F27	444. <small>おおたにとうま</small> 大谷斗真 (世界全極真 志優会 124/29.5/9級)
	F20	w 445. <small>やましろ れん</small> 山城 蓮 (極真会館力謝会 118/20/9級)
	F21	446. <small>にしだいくと</small> 西田郁翔 (護心会 123/26/9級)
	F28	447. <small>あなざわ じゅん</small> 穴澤 潤 (極真会館横浜田中道場 130/25/10級)
	F22	w 448. <small>あいはらなおき</small> 相原凧音己 (宮川道場 130/34/10級)
		449. <small>ほりりょうたろう</small> 堀良太郎 (世界全極真 志優会 127/27/10級)
		450. <small>たにがわたいせい</small> 谷川太星 (佐々木道場 126/22/10級)

フルコンタクト小学2年男子中上級

Fコート

【試合時間】 準々決勝まで本戦1分 延長1分(マスト方式)
準決勝から本戦1分30秒 延長1分 再延長1分(マスト方式)

F33	F23	451. <small>のぐちのあ</small> 野口蒼央 (極真会館横浜田中道場 130/25/6級)
	F29	452. <small>うるしたこうしろう</small> 漆谷康志郎 (佐々木道場 119/21/4級)
	F24	w 453. <small>といだゆうき</small> 戸井田優喜 (極真会館力謝会 124/25/6級)
	F16	454. <small>そのべひなた</small> 園部陽向 (極真会館横浜田中道場 120/22/7級)
	F25	w 455. <small>おがわみなと</small> 小川実奈人 (極真西新井道場 125/26/8級)
	F17	456. <small>めぐりかみそうた</small> 廻神蒼汰 (極真会館横浜田中道場 124/26/5級)
	F30	w 457. <small>やすだはると</small> 安田晴翔 (龍拳會青葉台支部 125/25/8級)
	F26	w 458. <small>やすだなおき</small> 安田直希 (極真会館力謝会 123/23/8級)
	F18	459. <small>はねだこうたろう</small> 羽田琥太郎 (極真会館横浜田中道場 120/20/5級)
		460. <small>やまかわまきと</small> 山川真騎斗 (拳蹴武会中島道場 135/40/9級)
		w 461. <small>そうまけん</small> 相馬健人 (極真会館力謝会 122/23/7級)

フルコンタクト小学2年女子

Fコート

試合時間1分30秒 延長1分 再延長1分(マスト方式)

F34		w 462. <small>なかむらゆいか</small> 中村ゆいか (青山カラテスクール 123/24/8級)
	F31	466. <small>さくらいみはね</small> 桜井海羽 (佐々木道場 117/21/8級)
		w 467. <small>くさばみわ</small> 草場美和 (極真会館力謝会 129/25/7級)